

## 新北市政府教育局 函

地址：220242新北市板橋區中山路1段161  
號21樓

承辦人：黃馨嬋

電話：(02)29603456 分機2634

傳真：(02)29690187

電子信箱：AD2786@ntpc.gov.tw

受文者：新北市立豐珠中學

發文日期：中華民國112年10月31日

發文字號：新北教特字第1122155263號

速別：速件

密等及解密條件或保密期限：

附件：如主旨(78eb4ad1ed125929fea529e67d895cb6\_11222651348\_112D2507601-01.pdf)

主旨：檢送本市「新北市112年度執行友善校園學生事務與輔導  
工作-全人發展的性教育與親子依附研習實施計畫」，請查  
照。

說明：

一、研習相關資訊如下：

(一)研習日期：112年11月28日(星期二)上午8時30分至下午4  
時30分。

(二)研習地點：中和高中(行政大樓五樓電腦教室(四))。

(三)研習對象：本市所屬公私立高中職(含完全中學高中部)  
之輔導教師、生涯規劃科教師，請鼓勵所屬人員踴躍報  
名參加。

(四)報名方式請參見旨揭計畫。

二、研習期間承辦學校工作人員及出席人員核予公差假，課務  
自理或公假課務派代。

三、如有研習相關問題，請電洽：中和高中林毓凡主任、賴嘉  
凰組長(02)22227146轉501、502。

正本：新北市各公私立高中職

副本：

本案依分層負責規定授權業務主管決行

# 新北市 112 年度執行友善校園學生事務與輔導工作 「全人發展的性教育與親子依附」研習實施計畫

## 壹、依據

- 一、學生輔導法。
- 二、新北市 112 年度執行友善校園學生事務與輔導工作作業計畫辦理事項。

## 貳、目的

- 一、協助輔導教師增進對青少年發展階段常見性議題的認識，理解其性價值觀的成因與意義。
- 二、藉由體驗式學習，引導輔導教師覺察、面對自身對於性議題的態度，透過減敏感，學習在個別晤談、教學情境中更自在、開放掌握性議題介入策略。
- 三、提升輔導教師在以依附關係為主體的性議題處遇能力，進而更有系統地協助學生進行覺察與統整。

## 參、辦理單位

- 一、指導單位：教育部。
- 二、主辦單位：新北市政府教育局
- 三、承辦單位：新北市立中和高級中學
- 四、協辦單位：新北市立板橋高級中學、新北市立丹鳳高級中學、新北市立鶯歌高級工商職業學校、新北市崇光高級中學、新北市南山高級中學。

## 肆、參加對象

- 一、本市所屬市立暨私立高級中等學校(含技術型高中)及完全中學高中部之友善校園輔導團員(輔導人員)。
- 二、本市所屬市立暨私立高級中等學校(含技術型高中)、完全中學高中部之專任輔導教師或生涯規劃科教師報名，每校至多一位。
- 三、本場參加人員以 50 名為限，將依收到報名表單之先後順序依序錄取。

## 伍、辦理時間、地點

- 一、時間：112 年 11 月 28 日(星期二)上午 8：30 至下午 16:30
- 二、地點：新北市立中和高中行政大樓五樓電腦教室(四)

## 陸、研習內容與課程規劃

時間	時數	講座主題	說明
08：30-08：50	--	報到	中和高中輔導團隊
08：50-09：00	--	開場、引言	教育局長官 中和高中劉淑芬校長
09：00-12：00	3hr	認識依附關係為主體的性教育與性議題處遇	王嘉琪諮商心理師(荷光性諮商專業訓練中心)
12：10-13：10	--	午餐時刻	中和高中輔導團隊
13：10-16：10	3hr	青少年時期常見性發展議題處遇及介入策略	王嘉琪諮商心理師(荷光性諮商專業訓練中心)
16：10-16：30	賦 歸		

## 柒、研習時數

全程參加研習者核發 6 小時研習時數，當天請務必完成簽到及簽退程序。

## 捌、報名方式

- 一、本研習活動採網路報名，即日起請至「全國教師在職進修資訊網」完成報名。
- 二、承辦學校聯絡人：中和高中林毓凡主任、賴嘉鳳組長(02)2222-7146 轉 501、502。

## 玖、經費來源

本研習所需經費由教育局專款補助之核定經費支應。

## 拾、注意事項

- 一、本研習無提供接駁車，請參與教師自行前往(新北市中和區連城路 460 號)。
- 二、為響應環保、節約能源，請自行攜帶環保餐具及環保杯。
- 三、基於校園安全考量，避免流行性感冒擴散，請自行攜帶口罩上課。

## 拾壹、出席

研習期間承辦學校工作人員及出席人員核予公差假，課務自理或公假課務派代。

## 拾貳、敘獎：

- 一、承辦及協辦公立學校校長部分依「公立高級中等以下學校校長成績考核辦法」第 7 條第 2 項第 3 款之第 2 目辦理，私立學校校長請本權責辦理敘獎。
- 二、承辦及協辦學校教師部分依「新北市政府所屬各級學校及幼兒園辦理教師敘獎處理原則」附表第 2 點第 2 項，工作人員嘉獎 1 次以 4 人為限，含主辦 1 人嘉獎 2 次。教師部分由學校依相關規定辦理敘獎，校長部分另由局端統一辦理。

## 拾參、本計畫奉准核可實施，修正時亦同。

# 新北市立豐珠中學簽辦歷程表

頁次：第 1 頁 / 共 1 頁

列印日期：112/11/06 15:59

公文文號：	1129477209	承辦機關：	新北市立豐珠中學
承辦單位：	輔導處	承辦人員：	王柔涵
主旨：	檢送本市「新北市112年度執行友善校園學生事務與輔導工作-全人發展的性教育與親子依附研習實施計畫」，請查照。		

簽辦機關	簽辦單位	職稱	承(簽)辦人	意見	簽辦時間(起)	簽辦時間(迄)
新 北 市 立 豐 珠 中 學	輔導處	輔導組長	王柔涵	擬：	112/10/31 13:52	
				1. 由雅萍師參加11/28「新 北 市 112年度執行友善校園學生事 務與輔導工作-全人發展的性教 育與親子依附研習」，請核予公 差假。	112/10/31 13:52	
				2. 敬會人事主任。		
	人事室	人事主任	褚桂秀	3. 文陳閱後存查。		
					112/10/31 16:04	
					112/10/31 16:04	
	輔導處	輔導組長	王柔涵		112/11/06 10:30	
					112/11/06 10:37	
		輔導主任	江佳盈		112/11/06 12:38	
					112/11/06 12:44	
	校本部	校長	林麗雲	可	112/11/06 15:54	
					112/11/06 15:54	
	輔導處	輔導組長	王柔涵		112/11/06 15:56	

## 新北市政府教育局 函

地址：220091新北市板橋區僑中一街1-1號  
4樓

承辦人：卓惠玲

電話：(02)22724881 分機203

傳真：(02)22724882

電子信箱：AF3630@ntpc.gov.tw

受文者：新北市立豐珠中學

發文日期：中華民國113年2月20日

發文字號：新北教家字第1133160391號

速別：普通件

密等及解密條件或保密期限：

附件：如說明四 (3160391\_113年學校承辦人家庭教育研習實施計畫(公假).pdf)

主旨：有關本市113年家庭教育承辦人專業知能研習，請貴校薦  
派推展家庭教育人員1人報名與會，並核予出席人員公假  
派代，請查照。

說明：

一、依據家庭教育法第9條及家庭教育法施行細則第6條辦理。

二、旨案研習相關事項如下：

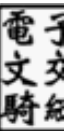
(一)時間：113年3月14日（星期四）下午1時30分至下午5時  
30分。

(二)地點：本市新莊區昌平國民小學4樓演藝廳。（新莊區昌  
平街200號）

(三)對象：本市公私立高中職、國中、國小學校推展家庭教  
育工作承辦人或推展家庭教育人員，各校限薦派1人，以  
初任輔導行政人員優先錄取。

(四)報名方式：自113年2月21日起至113年3月8日（星期五）  
前至校務行政系統薦派報名。

(五)全程參與者核予4小時研習時數，得納入112學年度家庭



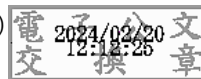
教育專業知能研習時數計算。

三、旨案聯絡人及電話：卓惠玲（輔導員），（02）2272-4881  
分機203。

四、檢附本案實施計畫1份。

正本：新北市各公私立高中職暨國中小

副本：新北市新莊區昌平國民小學(輔導室)(含附件)



裝

訂



線

# 新北市立豐珠中學簽辦歷程表

頁次：第 1 頁 / 共 1 頁

列印日期：113/02/26 16:47

公文文號：	1139491045	承辦機關：	新北市立豐珠中學
承辦單位：	輔導處	承辦人員：	王柔涵
主旨：	有關本市113年家庭教育承辦人專業知能研習，請貴校薦派推展家庭教育人員1人報名與會，並核予出席人員公假派代，請查照。		

簽辦機關	簽辦單位	職稱	承(簽)辦人	意見	簽辦時間(起)	簽辦時間(迄)
新北市立豐珠中學	輔導處	輔導組長	王柔涵	擬：	113/02/21 08:35	113/02/21 08:35
				1. 由公平師參加3/14「113年家庭教育承辦人專業知能研習」，請核予公假派代。		
				2. 敬會 教學組協助薦派、課務處理。		
				3. 敬會人事主任。		
				4. 文陳閱後存查。		
	教務處	教學組長	廖啟佑		113/02/21 09:15	113/02/21 12:27
	人事室	人事主任	褚桂秀		113/02/21 08:53	113/02/21 08:54
	輔導處	輔導組長	王柔涵		113/02/21 15:17	113/02/21 15:18
		輔導主任	江佳盈		113/02/21 16:08	113/02/21 16:09
	校本部	校長	林麗雲	可	113/02/21 17:25	113/02/21 17:25
	輔導處	輔導組長	王柔涵		113/02/22 08:49	

# 派員參加家庭教育研習 培訓及回校推廣情形

---

# 112學年度檢核填報(配合指標二項目四)

編號	分區	填報單位	研習名稱	研習日期 (例:110.11.25)	參與研習姓名	參與者職稱	返校推廣形式	參與人數	佐證資料 -呈現於專區網頁
範例	土城區	新北市立清水高級中學	111年度家庭教育承辦人專業知能研習	112.12.7	李小凱	輔導主任	教師讀書會	20	是
範例	土城區	新北市立清水高級中學	家庭教育課程種子教師研習	113.03.14	王大明	資料組長	師生實體講座	30	是
1	貢寮區	新北市立豐珠中學	親子共做雪Q餅、杏仁脆片	112.09.29	古沁平	家政教師	班親會推廣	41	是
2	貢寮區	新北市立豐珠中學	新北市112年度執行友善校園學生事務與輔導工作-全人發展的性教育與親子依附研習	112.11.28	楊雅萍	專輔教師	教師讀書會	10	是
3	貢寮區	新北市立豐珠中學	親子共做為愛家氛	113.02.28	古沁平	家政教師	班親會推廣	37	是
4	貢寮區	新北市立豐珠中學	113年家庭教育承辦人專業知能研習	113.3.14	古沁平	家政教師	教師讀書會	12	是
5	貢寮區								
6	貢寮區								

# 班親會推廣-親子共做雪Q餅、杏仁脆片



親師生手作互動



親子共作甜點時光



親子共作甜點時光



學生給家長的手作書



學生給家長的手作書



成品-杏仁脆片

# 讀書會

## 教師回校分享研習心得與相關資訊



# 班親會推廣-親子共做為愛家氛



親師生手作互動



學生領取材料



家長體驗香氣



學生分享心得給家長

<p>家是 溫暖 味道 因為... 滿滿的愛， 感受到溫暖</p>	<p>我想對 媽媽 說 謝謝妳為了我的事情 每天都在煩惱，也沒有 按時間吃飯，現在 你需要好好的休息， 按時間吃飯，不舒服 就看醫生，不要忍着 不去，身體會壞掉， 我會好好照顧自己 的。愛妳的女兒</p>
---	--

學生寫給家長的話



學生分享心得給家長

# 讀書會

## 教師回校分享研習心得與相關資訊

