

新北市立豐珠中學學生申訴處理實施辦法

101 年 6 月 29 日校務會議過

110 年 9 月 2 日經校務會議修訂通過

113 年 8 月 30 日經校務會議修訂通過

一、依據：新北市政府教育局發布之「新北市高級中等學校及國民中學學生申訴評議委員會組織及運作辦法」。

二、目標：為培養學生理性解決問題之態度，紓解學生不滿情緒，建立學生申訴管道保障學生合法權益，促進校園和諧，發揮民主教育功能。

三、實施對象：

申訴人(指學校對其懲處時，具學生身份之當事人)或代理人(指申訴人之父母或監護人)，認為學校對其所為之懲處及對學生所為個別具體之行政處分，違法或顯然不當，致損及學生受教育之權益，經正常行政程序處理仍無法解決者。

四、組織：

(一)學生申訴評議委員會(以下簡稱申評會)設委員七人，由校長擔任召集人兼委員，由輔導主任、生教組長擔任執行秘書與幹事(不參與評議)，其餘委員由教務主任、總務主任、教師代表一名、學生代表一名、家長會代表一名、社工代表一名等人組成，由輔導主任擔任主席並主持會議。

(二)申評會會議時，輔導主任、導師、生教組長及申訴學生均應列席。

(三)已擔任獎懲委員會委員者，不得再任本評議委員會委員。

(四)申評會委員為無給職，任期一年，為每年之八月一日起至隔年之七月三十一日止。

五、申訴範圍：

(一)受小過(含)以上懲處之本校學生不服處分之申訴案件。

(二)評議教師與學生間重大衝突事件。

(三)評議學生之間重大衝突案件。

(四)其他重大案件。

六、處理程序：

(一)申訴同學，得於懲處公告日或衝突事件發生之次日起三十日內向學校申評會提起申訴，逾期學校原則不予受理。申訴人因不可抗力，致逾期限者，得向申評會聲明理由，請求許可。

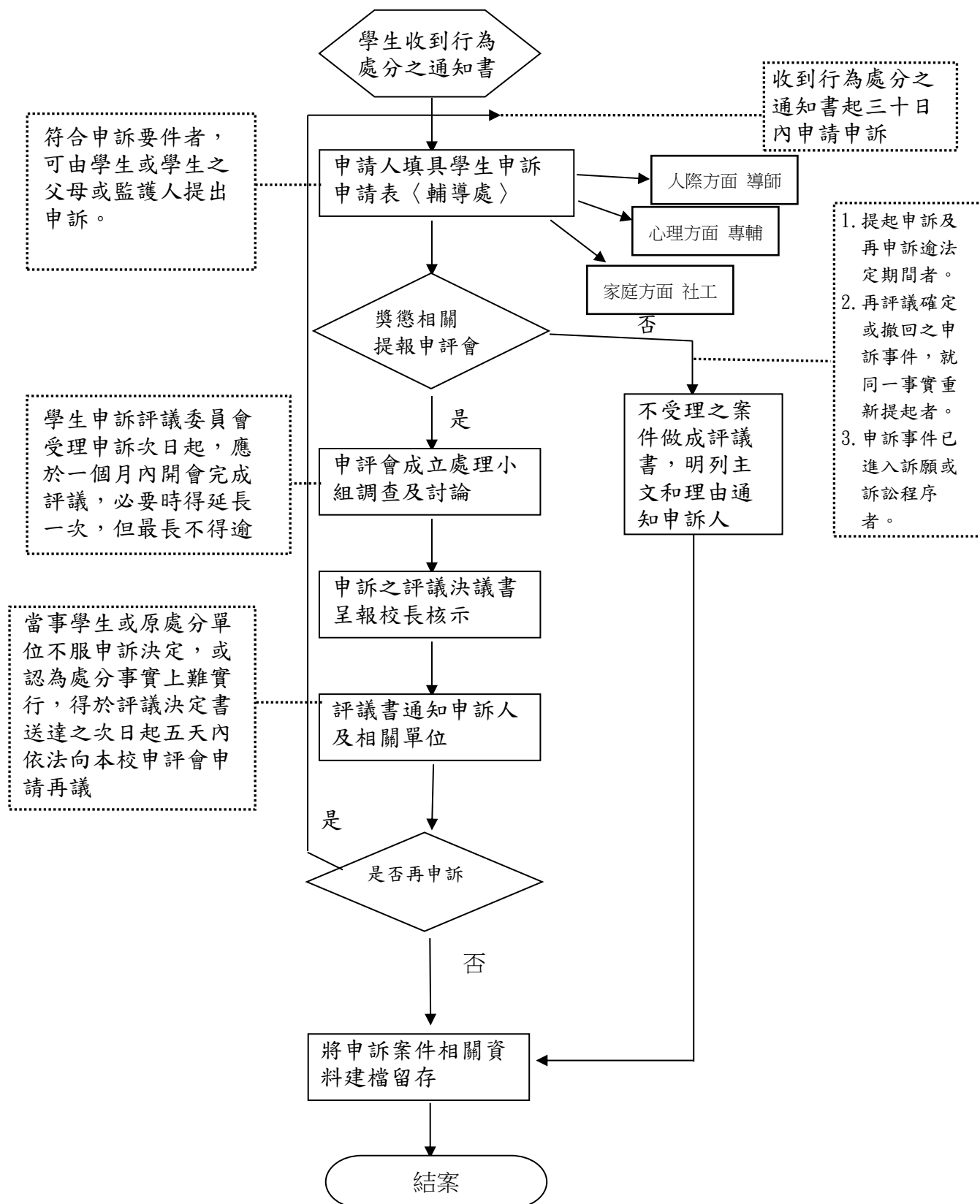
(二)申訴時應具申請書，詳如附件二，填寫完整送交申評會主席。

(三)申訴人向學校提起申訴，同一事件以一次為限。再評議確定或已撤回之申訴，不得就同一事件再提起申訴。

(四)申評會應於收到申請書之次日起一個月內開會進行評議，必要時得以延長。會議之舉行以不公開為原則，必要時得通知其他關係人到會說明。

- (五) 申評會之評議案件，應製作評議決定書，詳如附件三，評議決定書經完成行政程序後，學校應即採行。
 - (六) 申評會開會，委員應親自出席會議，經委員二分之一以上出席，始得開議，評議書之決議應有出席委員二分之一以上同意行之。
 - (七) 不服申訴之再申訴，應於接到評議書之次日起三十日內，以書面向本會提出，再申訴以一次為限。
 - (八) 申訴案件處理流程，詳如附件一。
- 七、本辦法經校務會議通過後實施，修正時亦同。

新北市立豐珠中學學生申訴案件處理流程圖



附件三

<p>新 北 市 立 豐 珠 中 學 學 生 申 訴 評 議 委 員 會 評 議 書</p>				<p>年 月 日</p>	
<p>申 訴 人</p>		<p>班 級</p>		<p>申 訴 日 期</p>	
<p>壹、申訴事由</p>					
<p>貳、處分單位說明</p>					
<p>參、評議結果</p>					
<p>肆、具體建議（補救措施）</p>					
<p>校 長 核 示</p>					
<p>申 評 會 主 席</p>					
<p>申 評 會 委 員</p>					